

Subway

Public transportation is not included in the Stockholm Pass

Tunnelbanan

SL ingår ej i Stockholm Pass



www.sl.se

WELCOME TO STOCKHOLM



GUIDEBOOK



Stromma cooperates with WWF in their initiative "Save the Baltic Sea". Read more about how you can contribute in our work to conserve and restore the Baltic Sea environment on www.stromma.se/wwf-baltic-sea



facebook.com/stockholmpass
instagram.com/stockholm_pass #stockholmpass
www.stockholmpass.com



2018

www.stockholmpass.com



WELCOME TO STOCKHOLM!

Stockholm Pass makes your visit in Stockholm complete. With this city card, you can visit some of the city's rich variety of museums and attractions, free of charge, and also experience the charm of the city from the water.

HOW TO USE YOUR PASS:

- Always check opening hours, especially in conjunction with national public holidays and low season.
- The Stockholm Pass is valid for 24, 48, 72 or 120 hours from the first time you use it.
- The Stockholm Pass is valid once per museum/attraction/sightseeing tour.
- Your Stockholm Pass must be dated by hand with the date of first use on the back of the card. It is ok to write it by yourself.
- **To go on a sightseeing tour by boat** you need to pick up your FREE ticket at the Stromma.com ticket booth (from the dock where the tour departs from). You are not able to pre-book tours with the Stockholm Pass. If the ticket booth is closed please go directly to the boat and show your valid Stockholm Pass to the staff onboard. All tickets are subject to availability.

• **Unlimited transportation with Hop On-Hop Off buses and boats.** Please note: In Stockholm three Hop On - Hop Off companies operate. Two of these are included in your Stockholm Pass: The green Hop On Hop Off buses and boats and red City Sightseeing Scandinavia buses.

• Always show your Stockholm Pass for the staff in the ticket booth or at the entrance to the attraction to use your benefit.

• The Stockholm Pass is non-refundable if lost or unused.

Please read our Terms & Conditions on the website: stockholmpass.com/termsandconditions.html

For more information in English, please visit our website www.stockholmpass.com

The information in this guidebook is subject to change after publication. Stockholm Pass by Stromma can not be held liable for printing errors in this guidebook.



HOP ON - HOP OFF BUS STOPS

- | | |
|--|--|
| 1 STRÖMGATAN/ THE ROYAL OPERA | 13 b FRIHAMNEN CRUISE PORT (SOME TOURS SUMMERTIME) |
| 2 SKEPPSHOLMEN SUMMERTIME ONLY | 14 KARLAPLAN |
| 3 MODERNA MUSEET SUMMERTIME ONLY | 15 HUMLEGÅRDEN |
| 4 CITY HALL | 16 STUREPLAN ENTERTAINMENT DISTRICT |
| 5 CENTRAL STATION/ VASAGATAN | 17 KARL XII TORG/ STRÖMKAJEN |
| 6 ICE BAR | 18 RIDDARHOLMSKYRKAN |
| 7 HÖTORGET | 19 OLD TOWN (WEST)/ KORNHAMNSTORG |
| 8 KUNGSTRÄDGÅRDEN/ SHOPPING DISTRICT | 20 VIKING LINE/ STADSGÅRDEN CRUISE BERTH |
| 9 NYBROPLAN | 21 FJÄLLGATAN |
| 10 THE VASA MUSEUM | 22 MEDBORGARPLATSEN |
| 11 ABBA THE MUSEUM/ GRÖNA LUND TIVOLI | 23 OLD TOWN (EAST)/ RÄNTMÄSTARTRAPPAN |
| 12 SKANSEN | 24 THE ROYAL PALACE |
| 13 HISTORISKA MUSEET | |

HOP ON-HOP OFF BUS & BOAT
(City Sightseeing Scandinavia & Hop On Hop Off)

O — HOP ON-HOP OFF BUS

X — HOP ON-HOP OFF BOAT (APRIL 29-SEP 3)



WELCOME TO STOCKHOLM!

Stockholm Pass makes your visit in Stockholm complete. With this city card, you can visit some of the city's rich variety of museums and attractions, free of charge, and also experience the charm of the city from the water.



HOW TO USE YOUR PASS:

- Always check opening hours, especially in conjunction with national public holidays and low season.
- The Stockholm Pass is valid for 24, 48, 72 or 120 hours from the first time you use it.
- The Stockholm Pass is valid once per museum/attraction/sightseeing tour.
- Your Stockholm Pass must be dated by hand with the date of first use on the back of the card. It is ok to write it by yourself.
- To go on a sightseeing tour by boat you need to pick up your FREE ticket at the Stromma.com ticket booth (from the dock where the tour departs from). You are not able to pre-book tours with the Stockholm Pass. If the ticket booth is closed please go directly to the boat and show your valid Stockholm Pass to the staff onboard. All tickets are subject to availability.
- Unlimited transportation with Hop On-Hop Off buses and boats. Please note: In Stockholm three Hop On - Hop Off companies operate. Two of these are included in your Stockholm Pass: The green Hop On Hop Off buses and boats and red City Sightseeing Scandinavia buses.
- Always show your Stockholm Pass for the staff in the ticket booth or at the entrance to the attraction to use your benefit.
- The Stockholm Pass is non-refundable if lost or unused.

Please read our Terms & Conditions on the website: stockholmpass.com/termsandconditions.html

For more information in English, please visit our website www.stockholmpass.com

The information in this guidebook is subject to change after publication. Stockholm Pass by Stromma can not be held liable for printing errors in this guidebook.

INCLUDED IN YOUR STOCKHOLM PASS:

SIGHTSEEING & EXCURSIONS

- 1 Archipelago tour with guide
- 1 Birka - The Viking City (Apr 28-Sep 23)
- 2 Boat to Drottningholm Palace (Mar 30-Oct 21)
- 3 Boat to Fjäderholmarna (Apr 28-Sep 2)
- 3a Grand Canal Cruise to Artipelag (May 5-Sep 30)
- 3a Grand Canal Cruise to Gustavsberg (Jun 25-Sep 2)
- 1 Classic Tour to Vaxholm
- 2 Historical Canal Tour (Jun 2-Aug 12)
- 2 Lake Mälaren Cruise to Rosersberg (Jun 30-Aug 12)
- 2 Lake Mälaren Cruise to Sigtuna (Jun 30-Aug 12)
- 2 Lake Mälaren Cruise to Skokloster (Jun 30-Aug 12)
- 6 Old Town guided walk (Jun 30-Aug 26)
- 4b Royal Djurgården guided walk (Jun 30-Aug 26)
- 5 Royal Canal Tour (Mar 3-Dec 16)
- 6 Stockholm Panorama
- 4a Stockholm Old Town Walk (Sep-Nov & Feb-Jan)
- 5 Stockholm Winter Tour (Dec 17-Mar 29)
- 5 Under the Bridges of Stockholm (Apr 14-Nov 4)

CULTURE & HISTORY

- 7 Bergius Botanical Garden incl. Edvard Anderson Conservatory & the Victoria House
- 8 Dance museum
- 9 Drottningholm Court Theatre (Mar-Dec 16)
- 10 K.A. Almgren's Silk Mill Museum
- 11 Nobel Museum
- 12 Nordic Museum
- 13 The House of Nobility
- 14 The Museum of Spirits
- 15 Storkyrkan Stockholm Cathedral
- 16 Strindberg Museum
- 17 Swedish Museum of Performing Arts
- 18 Vasa Museum
- 19 Vaxholm Fortress Museum (May-Sep)

ART & ARCHITECTURE

- 20 Artipelag
- 21 Fotografiska
- 22 Millesgården
- 23 Prince Eugen's Waldemarsudde
- 24 Sven-Harrys art museum
- 25 The Thiel Gallery
- 26 Färgfabriken

ROYAL

- 27 Drottningholm Palace
- 28 Gripsholm Castle (Apr-Nov)
- 29 Gustav III's Museum of Antiquities (May-Sep)
- 30 Gustav III's Pavilion (Jun-Aug)
- 31 The Royal Stables
- 32 Chinese Pavilion at Drottningholm (May-Sep)
- 33 The Royal Palace
- 34 The Tre Kronor Museum
- 35 The Royal Apartments
- 36 The Riddarholmen Church (May-Nov)
- 37 Rosendal Palace (Jun-Aug)
- 38 Rosersberg Palace (Jun-Aug)
- 39 Royal Treasury
- 40 Tullgarn Palace (Jun-Sep)
- 41 Ulriksdal Palace and Orangery (Jun-Aug)

ENTERTAINMENT

- 42 Casino Cosmopol
- 43 Gröna Lund Tivoli (Apr 28 - Sep 28)

FAMILY FRIENDLY

- 43 Gröna Lund Tivoli (Apr 28 - Sep 28)
- 44 Aquaria Watermuseum
- 45 Bergrummet
- 46 Butterfly House Haga Ocean
- 48 Invisible Exhibition (From 7 years old)
- 49 Junibacken
- 50 Police Museum
- 51 Postal Museum
- 52 SkyView
- 53 Tom Tits Experiment
- 54 The National Museum of Science and Technology
- 55 Skansen - Open Air Museum
- 55 Skansen Aquarium
- 56 Vikingaliv

HOP ON - HOP OFF BUS & BOAT





VÄLKOMMEN TILL STOCKHOLM!

Förmånliga Stockholm Pass gör ditt besök i Stockholm komplett. Med detta värdeladdade kort kan du utan extra kostnad ta del av stadens rika utbud av museer och sevärdheter och även uppleva stadens charm från vattnet.

Vi hoppas du får en trevlig vistelse i Stockholm!

SÅ ANVÄNDER DU DITT PASS:

- Kontrollera alltid öppettiderna på attraktionerna, speciellt i samband med helgdagar och lågsäsong.
- Stockholm Pass är giltigt i 24, 48, 72 eller 120 timmar från första användningstillfället.
- Kortet är giltigt en gång per museum/attraktion/sightseeingtur.
- Fria resor med Hop On – Hop Off buss och båt, med de gröna Hop On Hop Off bussarna och båtarna samt de röda City Sightseeing Scandinavia bussarna som är inkluderade i Stockholm Pass. Visa ditt Stockholm Pass för föraren ombord på bussen eller biljettförsäljaren ombord på Hop On - Hop Off båtarna.
- Du behöver skriva datumet för första dagen när du börjar använda kortet, på baksidan av ditt Stockholm Pass. Det går bra att du skriver det själv för hand.
- **För att åka en sightseeingtur med båt** hämtar du en fribiljett i en av Strommas biljettkiosker vid avgångskajen innan turen avgår. För att erhålla fribiljetten visar du upp ditt giltiga Stockholm Pass. Det går inte att förboka sightseeingturer med Stockholm Pass. Biljett i mån av plats.
- Visa alltid upp ditt Stockholm Pass för personalen i biljettkiosken eller vid entrén till attraktionen för att nyttja din förmån.
- Var rädd om ditt Stockholm Pass, det är en värdehandling. Förlorat kort ersätts ej. Oanvänt kort återlöses ej.

För mer information på svenska besök vår hemsida www.stockholmpass.se



WILLKOMMEN IN STOCKHOLM!

Der Stockholm Pass macht Ihren Aufenthalt in Stockholm unvergesslich. Mit der City-Card können Sie ein Vielzahl von Museen und Sehenswürdigkeiten kostenlos besuchen und den Charme der Stadt vom Wasser aus erleben.

Wir wünschen Ihnen einen schönen Aufenthalt in Stockholm!

WISSENSWERTES ÜBER DEN PASS:

- Informieren Sie sich über die Öffnungszeiten, besonders an Feiertagen.
- Der Stockholm Pass gilt ab der ersten Verwendung für 24, 48, 72 oder 120 Stunden.
- Der Stockholm Pass gilt nur jeweils einmal pro Museum/Sehenswürdigkeit/Sightseeing-Tour.
- Beliebig viele Fahrten mit Hop-on-Hop-off-Bussen und -Booten (Touren mit Hop On Hop Off und City Sightseeing Scandinavia).
- Auf der Rückseite des Stockholm Pass muss das Datum der ersten Verwendung stehen. Sie können das Datum selbst per Hand eintragen.
- **Für die Sightseeing-Tour mit dem Boot** müssen Sie Ihr kostenloses Ticket am Stromma-Ticketschalter am Landesteg abholen, wo das Boot ablegt. Zeigen Sie einfach Ihren gültigen Stockholm Pass am Schalter vor. Mit dem Stockholm Pass können Sie nicht Touren im Voraus buchen.
- Zeigen Sie Ihren Stockholm Pass immer am Ticketschalter oder am Eingang der Sehenswürdigkeit vor, um freien Eintritt zu erhalten.
- Keine Rückerstattung bei Verlust oder Nichtverwendung.

Für mehrere Information in Deutsch, besuchen Sie bitte unsere Webseite www.stockholmpass.de



BIENVENUE À STOCKHOLM !

Grâce au Stockholm Pass, votre visite de la capitale suédoise sera complète. Avec cette carte, vous pouvez visiter gratuitement quelques-uns des musées et attractions dont la ville est si riche, et vous pouvez aussi découvrir ses charmes en bateau.

Nous vous souhaitons un merveilleux séjour à Stockholm!

CE QUE VOUS DEVEZ SAVOIR SUR VOTRE PASS:

- Vérifiez toujours les heures d'ouverture, en particulier celles qui s'appliquent les jours fériés nationaux.
- Le Stockholm Pass est valable pour 24, 48, 72 ou 120 heures à partir de la première utilisation.
- Le Stockholm Pass n'est valable qu'une fois par musée/ attraction/visite guidée.
- Voyage illimité en bus ou en bateau avec montée et descente à volonté. (Hop On Hop Off et City Sightseeing Scandinavia).
- Votre Stockholm Pass doit comporter de manière manus-crite la date de la première utilisation au dos de la carte. Vous pouvez écrire vous-même cette date à la main.
- **Pour faire une visite guidée en bateau**, vous devez retirer un billet gratuit à la billetterie Stromma, au point de départ des excursions. Il vous suffit de montrer votre Stockholm Pass valide au personnel de la billetterie. Vous ne pouvez pas faire de réservation en avance pour les visites guidées avec le Stockholm Pass.
- Présentez toujours votre Stockholm Pass au personnel de la billetterie ou à l'entrée de l'attraction pour pouvoir utiliser vos avantages.
- Le Pass est non-remboursable en cas de perte ou de non utilisation.

Pour des informations en français, consultez notre site Internet www.stockholmpass.fr

Les informations contenues dans ce guide sont susceptibles d'être modifiées après la date de publication. La société Stockholm Pass by Stromma ne saurait être tenue responsable des erreurs d'impression dans ce guide



BENVENUTO A STOCCOLMA!

Con lo Stockholm Pass puoi visitare tutta la città! Il Pass ti porterà alla scoperta di alcuni dei musei più belli della città e delle attrazioni più famose, completamente gratis, oltre a farti ammirare tutto il fascino di Stoccolma dall'acqua.

Buon soggiorno a Stoccolma!

COSA DEVI SAPERE SULLO PASS:

- Controlla sempre gli orari di apertura, specialmente in occasione delle feste nazionali.
- Lo Stockholm Pass è valido per 24, 48, 72 o 120 ore dal primo utilizzo.
- Il tuo Stockholm Pass è valido per una visita a ogni museo/attrazione/sightseeing indicati.
- Viaggi illimitati su autobus e traghetti Hop On-Hop Off (Hop On Hop Off e City Sightseeing Scandinavia).
- Sul retro del tuo Stockholm Pass deve essere scritta la data del primo utilizzo. Puoi scriverla tu stesso a mano.
- **Per salire su un traghetto per il sightseeing**, devirritare il tuo biglietto gratuito alla billetteria Stromma sul pontile di partenza del traghetto. Mostra il tuo Stockholm Pass valido al personale della billetteria. Non è possibile prenotare i tour turistici con lo Stockholm Pass.
- Mostra sempre il tuo Stockholm Pass al personale della billetteria o all'entrata delle attrazioni per beneficiare di tutti i vantaggi.
- Il pass non è rimborsabile per mancato utilizzo o furto.

Visitate il nostro sito web per trovare tutte le informazioni in italiano www.stockholmpass.it

Le informazioni contenute in questa guida possono essere modificate dopo la pubblicazione. Stockholm Pass by Stromma non è da ritenersi responsabile per eventuali errori di stampa nella guida.

HOP ON
HOP OFF

Worldwide
CitySightseeing

Hop On Hop Off

The easy way!



欢迎来到斯德哥尔摩!

斯德哥尔摩通行卡为您的旅行提供完美便捷的出行方式。您可使用此卡免费参观各类著名博物馆和景点, 并免费乘坐游船, 从水上体验这座城市魅力。

我们诚挚地希望您能够享受在斯德哥尔摩的旅程!

使用斯德哥尔摩通行卡须知

- 请在出行前核实确认景点开放时间, 尤其是在节假日期间, 避免影响您的旅行计划。
- 斯德哥尔摩通行卡有效时间类型有: 24小时、48小时、72小时和120小时, 有效期时间从你开始激活卡片起计算。
- 斯德哥尔摩通行卡, 只提供单次有效服务: 参观博物馆、参观景点、观光旅行等。
- 无限次数乘坐随时上下巴士和游船。(随时上下观光巴士包括敞篷式巴士和城市观光巴士两种, 皆可通用。)
- 您的斯德哥尔摩通行卡必须在卡背后手写注明第一次激活使用的日期。您可自行手写记录。
- 乘坐观光游船, 您需要在 STROMMA游船出发的售票点先领取免费船票。在售票窗口出示您的斯德哥尔摩通行卡即可领取。您不可使用此卡提前预订旅程。
- 请实时携带卡片, 在景点入口或售票点向工作人员出示您的斯德哥尔摩通行卡, 获取您的准入许可。
- 若在有效期内遗失或未使用, 不可退款。



DEPARTURES BUS

COMPLETE TOUR APPROX. 100 MINUTES.

24 Bus stops
Start Strömgatan

| DATE | Departs from stop 1 | First | Last |
|-------------------|---------------------|-------|-------|
| April 29 - June 2 | Every 20-40 min | 10.00 | 16.00 |
| June 3 - June 30 | Every 20-30 min | 10.00 | 17.00 |
| July 1 - Aug 27 | Every 15-20 min | 10.00 | 19.00 |
| Aug 28 - Sept 24 | Every 20-40 min | 10.00 | 16.00 |
| Sept 25 - Dec 31 | Every 30-60 min | 10.00 | 16.00 |

DEPARTURES BOAT

COMPLETE TOUR APPROX. 60 MINUTES.

8 Boat stops
Start Nybrokajen

| DATE | Departs from stop A | First | Last |
|-------------------|---------------------|-------|-------|
| April 29 - May 24 | Every 30 min | 10.20 | 16.20 |
| May 25 - June 25 | Every 20 min | 10.20 | 16.20 |
| June 26 - Sept 3 | Every 15 min | 10.20 | 17.20 |

此指导手册内的信息在发布后, 可能会有所变更。 STOCKHOLM PASS
BY STROMMA 公司对印刷错误不承担责任。

BOAT TO DROTTNINGHOLM PALACE



Join us on a journey through time and space; our historic ships will take you on a beautiful cruise from central Stockholm, through Lake Mälaren to the Royal residence Drottningholm, one of Sweden's World Heritage Sites.

Åk med något av våra anrika fartyg genom natursköna Mälaren till världsarvet Drottningholm. Välj att stiga av och uppleva slottet och parken eller följa med tillbaka till Stockholm.

2 HRS

DEPARTS: KLARA MÄLARSTRAND (CITY HALL)

2


Mar 30 - Apr 27 & Sep 28 - Oct 21: Fri-Sun 10, 12, 14. **Apr 28 - Jun 29:** Daily every hour 10-16, extra tours Sat-Sun 10.30, 12.30, 14.30. **Jun 30 - Aug 12:** Daily every half hour 10-16. **Aug 13 - Sep 2:** Daily every hour 10-16. **Sep 3 - Sep 23:** Daily 10, 12, 14, extra tours Sat-Sun 11, 13, 15, 16. **Sep 28-Oct 21:** Fri-Sun 10, 12, 14. For return times please visit the website.

 FOR MORE INFORMATION VISIT WWW.STROMMA.SE

BOAT TO FJÄDERHOLMARNÄ



Stockholm's closest archipelago island, only 25 minutes from the city, has a lot to offer. Take a stroll around the island, visit restaurants, cafes and handicraft stalls.

Stockholms närmaste skärgårdsö har massor att erbjuda endast 25 minuter från city! Här finns restauranger, caféer, hantverksbodor och slingrande promenadstigar.

30 MINS

DEPARTS: STRANDVÄGEN, BERTH NO 13

3


Apr 28 - May 27 & Aug 13 - Sep 2: Mon-Fri every hour 11.30-14.30 & 16.30-22.30, Sat-Sun every hour 10.30-18.30 & 20.30-22.30. **May 28 - Jun 24:** Mon-Fri every hour 10.30-14.30 & 16.30-23.30, Sat-Sun every hour 10.30-22.30. **Jun 25 - Aug 12:** Daily every half hour 10.30-18.30, every hour 19.30-22.30.

For return times please visit the website.

 FOR MORE INFORMATION VISIT WWW.STROMMA.SE

GRAND CANAL CRUISE TO GUSTAVSBERG



Sit back and enjoy this lovely trip through narrow canals and scenic landscape to Gustavsberg. Gustavsberg is a picturesque small village in the eastern parts of Stockholm.

Följ med på en naturskön resa till pittoreska Gustavsberg. Vi färdas genom smala passager och vacker miljö till vårt mål.

2 HRS

DEPARTS: NYBROKAJEN, BERTH NO 8

3a


Jun 25 - Sep 2: Daily 11.00
Return from Gustavsberg 15.00

 FOR MORE INFORMATION VISIT WWW.STROMMA.SE

ARCHIPELAGO TOUR WITH GUIDE



This is the perfect trip if you are looking to learn about and experience the untouched nature of our unique archipelago in a short time.

Den perfekta turen för dig som vill få guidning och uppleva Stockholms unika skärgård på kort tid. Vi färdas med klassiska fartyg från sekelskiftet.

2-3 HRS

DEPARTS: STRANDVÄGEN, BERTH NO 15 OR 16

1


Jan 1 - Jan 7: Daily 10.30, 14.00. **Mar 23 - May 20:** Fri-Sun 10.30, 14.00. **May 25 - Sep 23:** Daily 10.30, 14.00. **Sep 28 - Nov 18:** Fri-Sun 10.30, 14.00. **Dec 25 - Dec 31:** Daily 10.30, 14.00.

 FOR MORE INFORMATION VISIT WWW.STROMMA.SE

GRAND CANAL CRUISE TO ARTIPELAG



Take the boat through the archipelago to visit Sweden's perhaps most beautiful art gallery, Artipelag, beautifully situated on Värmdö in Stockholm's archipelago.

Följ med på en naturskön resa till konsthallen Artipelag på Hälludden. Resan ut går genom Skurusundet och Baggenstäkets smala passager mot spektakulära Artipelag.

2 HRS

DEPARTS: NYBROKAJEN, BERTH NO 6 OR 8

3a


May 5 - Jun 24: Sat-Sun 10.30, no return. Extra tour **May 10, June 6. Jun 25 - Sep 2:** Daily 11. Return from Artipelag 15.20. (No tour Sep 1). **Sep 8 - Sep 30:** Sat-Sun 10.30, no return.

 FOR MORE INFORMATION VISIT WWW.STROMMA.SE

LAKE MÄLAREN CRUISE TO SIGTUNA-SKOKLOSTER



Visit Sigtuna, the heart of Swedish Empire or visit Skokloster where you can visit the 17th-century castle, the largest private palace ever built in Sweden. The journey follows the historical royal waterway through Lake Mälaren.

Upplev hjärtat av svensk stormaktstid med en guidad båtutture till Sigtuna. Eller åk till Skokloster och besök 1600-talsslottet, det största privatpalats som någonsin har byggts i Sverige. Färden via den historiska rutten Mälarens Kungsled.

9 HRS

DEPARTS: KLARA MÄLARSTRAND (CITY HALL)

2


Jun 30 - Aug 12: Wed-Sun from Klara Mälarstrand 10.00 - Rosersberg 12.05 - Sigtuna 12.30 - Skokloster 13.30. **Return from Skokloster 15.15 - Sigtuna 16.15 - Rosersberg 16.40 - Arrives Klara Mälarstrand 18.45.**
NOTE that this is a full day excursion.

 FOR MORE INFORMATION VISIT WWW.STROMMA.SE

Visit the Archipelago

CLASSIC TOUR TO VAXHOLM



Take a boat tour with the Art Deco Ship S/S Stockholm to the capital of the archipelago - Vaxholm.

Följ med Art Deco fartyget S/S Stockholm på en tur från en huvudstad till skärgårdens huvudstad - Vaxholm.

| | | |
|---|---|----------|
| 3 HRS | DEPARTS: STRANDVÄGEN, BERTH NO 16 | 1 |
|  | Jan 1 - May 20: Sat-Sun 12. Mar 3 - Apr 1: Thu - Fri 19. Apr 3 - May 25: Tue - Sat 19. May 26 - Aug 19: Daily 12, 15. Jun 25 - Aug 19: Daily 19. Aug 21 - Sep 22: Tue-Sat 19. Sep 27 - Nov 16: Thu-Fri 19. Aug 25 - Dec 31: Sat-Sun 12. No tour Dec 22-23. | |
| FOR MORE INFORMATION VISIT WWW.STROMMA.SE | | |

LAKE MÄLAREN CRUISE TO ROSERSBERG



Rosersberg Palace is a well-kept secret, with rooms that have remained untouched since the end of the 18th century. Enjoy this free boat transfer from Stockholm to Rosersberg and guided tour.

Besök Rosersbergs slott och upplev en resa tillbaka i tiden till en kunglig miljö i början av 1700-talet. Fri båtut till Rosersbergs slott.

| | | |
|---|--|----------|
| 9 HRS | DEPARTS: KLARA MÅLARSTRAND (CITY HALL) | 2 |
|  | Jun 30 - Aug 12: Wed-Sun from Klara Målarstrand 10.00 - Rosersberg 12.05. Return from Rosersberg 16.40 - Arrives Klara Målarstrand 18.45. NOTE that this is a full day excursion and the return boat departures 16.40 from Rosersberg to Stockholm. | |
| FOR MORE INFORMATION VISIT WWW.STROMMA.SE | | |

BIRKA

the viking city



Take a boat tour to Birka, the first city of Sweden and find yourself travelling back in time to the age of the Vikings. Your ticket includes a round trip to Birka, access to the museum and a guided tour of the ancient fields.

Ta båten från centrala Stockholm till Sveriges första stad, Birka på Björkö i Mälaren. I biljetten ingår resa tur och retur, entré till museet och guidad visning av fornlämningsområdet.

Departs from Klara Målarstrand (City Hall)  **7 h 30 mins, round trip**
Apr 28 - Jun 6 & Aug 18 - Sep 23: Sat-Sun 10.00, extra tour May 11, **May 17 - Jun 8 & Sep 6 - Sep 21:** Thu-Fri 9.30, **Jun 9 - Aug 12:** Daily 10.00. **(No tours Jun 21-23).**
Aug 13 - Aug 31: Mon-Fri 9.30. **Aug 18-Sep 23:** Sat-Sun 10.00. **NOTE** that this is a full day excursion. Please check the return time for your boat back to Stockholm. **You are not able to pick up your free ticket in advance on this tour. You need to queue at the dock where the tour departs from.** For more info visit: www.stromma.se

SIGHTSEEING BY BOAT

UNDER THE BRIDGES OF STOCKHOLM



The complete sightseeing tour if you're looking to see Stockholm from the water! Step on board and let us guide you through the most famous parts of the city.

En sightseeingtur för dig som vill se hela Stockholm från vattnet. Vi åker under stadens broar och slussar mellan Saltsjön och Mälaren.

| | | |
|--|---|--|
| STRÖMKAJEN | | |
|  2 h 15 mins |  Kungsträdgården |  53, 65, 69, 76 |
| Apr 14 - Apr 27: Fri-Sun 11, 14. Apr 28 - May 18: Daily every hour 10-16. May 19 - Aug 26: Daily every hour 10-18. Aug 27 - Sep 9: Daily every hour 10-17. Sep 10 - Sep 30: Daily 10, 11, 13, 14, 16. Oct 1 - Oct 14: Daily 10, 13, 16, extra tours Fri-Sun 11, 14. Oct 15 - Nov 4: Daily 11, 14. | | |

ROYAL CANAL TOUR



Join us on a tour through the greener parts of Stockholm. We depart from Strömkajen in the centre of Stockholm going out through the canal of Djurgården.

Turen går från centrala Stockholm genom Djurgården i nationalstadsparken förbi historiska byggnader och lummig natur.

| | | |
|---|---|--|
| STRÖMKAJEN | | |
|  50 mins |  Kungsträdgården |  53, 65, 69, 76 |
| Mar 3 - April 20: Daily every hour 10.30-15.30, extra tour Fri-Sun 16.30. Apr 21 - 27: Daily every hour 10.30-18.30. Apr 28 - Jun 17: Daily every hour 10.30-18.30. Jun 18 - Aug 19: Daily every hour 10.30-19.30. Aug 20 - Sep 2: Daily every hour 10.30-17.30. Sep 3 - Sep 23: Daily every hour 10.30-16.30. Sep 24 - Oct 7: Daily every hour 10.30-15.30, extra tour Fri-Sun 16.30. Oct 8 - Oct 28: Daily every hour 10.30-14.30, extra tour Fri-Sun 15.30. Oct 29 - Dec 16: Daily 10.30-13.30, extra tour Fri-Sun 14.30. | | |

STOCKHOLM WINTER TOUR



Join us on a guided boat tour in winter Stockholm. We'll guide you along the city's quays, out to and around the island of Fjäderholmarna.

En härlig båtut i ett vintrigt Stockholm. Vi tar dig längs stadens kajer ut mot Fjäderholmarna och tillbaka.

| | | |
|---|---|--|
| STRÖMKAJEN | | |
|  1 h 15 mins |  Kungsträdgården |  53, 65, 69, 76 |
| Jan 1 - Jan 7: Daily 10.15, 11.45, 13.45, 15.15. Jan 8 - Mar 29: Daily: 11.45, 13.45, extra tours Fri-Sun 10.15, 15.15. Dec 17 - Dec 31: Daily 10.15, 11.45, 13.45, 15.15. | | |

HISTORICAL CANAL TOUR



Welcome onboard this journey through Stockholms past! We'll take you from the City Hall and around the second largest island, Kungsholmen.

En guidad sightseeingtur med båt från Stadshuset runt lummiga Kungsholmen, Långholmen och Reimersholme.

| | | |
|---|---|---|
| KLARA MÅLARSTRAND / CITY HALL | | |
|  50 mins |  T-centralen |  3, 53, 59, 65 |
| June 2-Aug 12: Daily every hour, 10.30-16.30. | | |

FOR MORE INFORMATION REGARDING STOCKHOLM SIGHTSEINGS TOURS PLEASE VISIT: WWW.STROMMA.SE



STOCKHOLM PANORAMA

6

EXPERIENCE STOCKHOLM IN 75 MIN

This bus tour will take you through all the city districts and pass famous sights such as Stockholm City Hall, The Royal Palace and the Royal Djurgården island. You will learn a lot about our capital city and its history.



DAILY • JAN 1 – DEC 31, 2018
Departs from Gustav Adolfs Torg

T-centralen/Kungsträdgården 1 hrs 15 mins

Jan 1 - Mar 28: Daily 10.30, 13.30. **Mar 29 - Apr 27:** Daily 10.30, 13.30, extra tour Sat-Sun 15.00. **Apr 28 - Jun 29:** Daily 10.30, 13.30, 15.00. **Jun 30 - Aug 19:** Daily 10.30, 13.30, 15.00, 16.30, 18.30. **Aug 20 - Sep 24:** Daily 10.30, 13.30, 15.00. **Sep 25 - Dec 31:** Daily 10.30, 13.30.

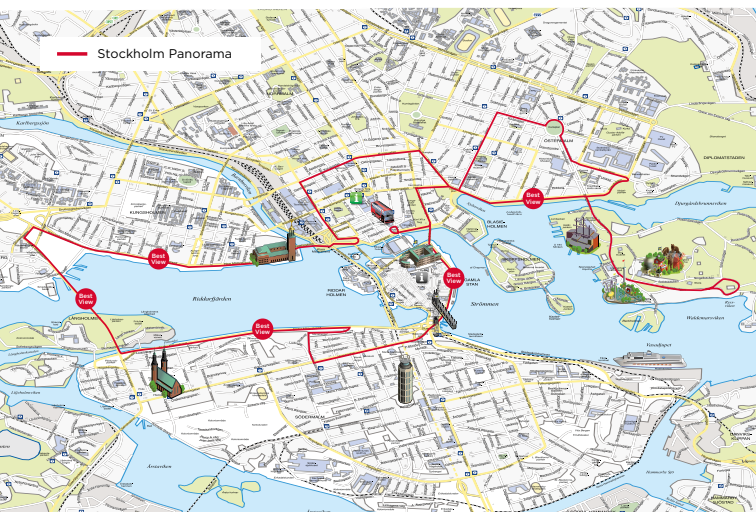
For more info visit: www.stromma.se



STOCKHOLM PANORAMA

UPPLEV HELA STOCKHOLM PÅ 75 MIN

Busen tar dig genom alla stadsdelar, du ser de mest berömda platserna såsom Stadshuset, Kungliga slottet, och Kungliga Djurgården. Under färden får ni lära känna huvudstaden och dess historia.



SHOW YOUR STOCKHOLM PASS - GET YOUR FREE TICKET

OLD TOWN GUIDED WALK
STADSVANDRING I GAMLA STAN

6



STROMMA.SE

This walking tour takes you through the narrow cobbled streets of the old town in Stockholm while the guide tells you about the history of Stockholm.

Följ med på en spännande stadsvandring genom de smala gränderna i Gamla Stan. Guiden berättar bland annat om Stockholms blodbad och legenden om St Görans och draken.

Gustav Adolfs Torg 1 h 15 mins

Jun 30-Aug 26: Swedish tour daily at 12.00. English and German tour daily at 13:30

The tour departs from Gustav Adolfs Torg. Show your Stockholm Pass and collect your ticket of the sales man with a red Sightseeing t-shirt by the ticket booth at Gustav Adolfs Torg.

ROYAL DJURGÅRDEN GUIDED WALK
STADSVANDRING PÅ KUNGLIGA DJURGÅRDEN

4b



STROMMA.SE

Join us on an exciting guided walkabout on Royal Djurgården in Stockholm. During the walk, the guide talks about the people who have lived, worked and played on the island in the last centuries.

Följ med på en spännande, guidad stadsvandring på Kungliga Djurgården i Stockholm. Under promenaden berättar guiden om de människor som rört sig på ön de senaste seklerna.

Royal Djurgården Visitor Center, Djurgårdsvägen 2

1 h 30 mins

Jun 30-Aug 26: Sat 10.00 (In Swedish) Sat 13.30 (In English)

The guide is on site approx. 15 minutes before departure. Keep an eye out for a guide dressed in a blue or white t-shirt and/or jacket with the logo OURWAY.

STOCKHOLM OLD TOWN WALK
STOCKHOLMS HJÄRTA

4a



OURWAYSTOURS.COM

Relish in a candy cane and take in the hidden gems of Gamla stan. Get to know the Swedes while you see the Royal Palace, the narrowest alley in Stockholm, St George and the Dragon and much more.

Ute efter en äkta introduktion till Gamla stan? Upplev stämningen när blodet rinner över Stortorget, känn doften av aska när slottet Tre Kronor står i brand och äcklas av stan från flugmöten.

Stortorget 2 1 h 30 mins

Gamla Stan

Feb 3 - April 28 & Oct 6 - Nov 24: Sat 14.00
May, June & Sep: Daily 14.00

No tours: Mar 31, Jun 2, 6, 22-24, Aug 4

Findet auch auf Deutsch statt.

May-Jun 29 & Aug 27-Sep 29: Fri-Sat 11.00

No tours: Jun 2, 6, 22-24, Aug 4

The tour departs from Stortorget, in front of the Nobel Museum, located in the Old Town. The guide is on site approx. 15 mins before departure. Keep an eye out for a guide dressed in a blue or white t-shirt and/or jacket with the logo OURWAY.

AQUARIA WATER MUSEUM

AQUARIA VATTENMUSEUM



AQUARIA.SE

Join us on a journey of discovery through humid rainforests, tropical seas and dazzling coral reefs. Meet our inquisitive sharks. See if you can spot our shy moray eel, the magical seahorses and the fantastic jellyfish. Free guided tours every day.

🇸🇵 Välkommen till en stor värld för de små. Äventyret börjar i den varma, livs levande djungeln där plötsligt ett åskväder bryter ut. På din fortsatta vandring lär du känna det spännande djurlivet i svenska och tropiska vatten.

- 🏠 Falkenbergsgatan 2 🚌 67, Tram no 7
- 🚢 Hop On Hop Off, Bus stop 11 / Boat stop E ABBA The Museum/Gröna Lund Tivoli
- 📅 Aquaria will permanently shut down during the autumn 2018. See the website for more information and opening hours.

44

ARTIPELAG

ARTIPELAG



ARTIPELAG.SE

Artipelag is a must-see venue with art exhibitions, excellent food and relaxing nature walks. It's located on the beautiful island of Värmdö in the Stockholm archipelago, only 20 minutes from the city center.

🇸🇵 Artipelag är en världsunik destination med spännande konstutställningar, fin natur och fantastisk mat - vackert belägen i Stockholms skärgård, endast 20 minuter från city.

- 🏠 Artipelagstigen 1, Gustavsberg 🚌 468
- 🚢 Boat tour with Strömme Kanalbolaget
May 5 - Jun 24: Sat-Sun 10.30, Return by bus.
Extra tour May 10, June 6.
Jun 25 - Sep 2: Daily 11. Return from Artipelag 15.20. (No tour Sep 1).
Sep 8 - Sep 30: Sat-Sun 10.30, Return by bus.
- 📅 For opening hours please visit the website. Return by bus is not included in the Stockholm Pass.

20

BERGIUS BOTANIC GARDEN

BERGIANSKA TRÄDGÅRDEN



BERGIANSKA.SE

The Bergius Botanic Garden is a beautiful botanical garden in Stockholm.

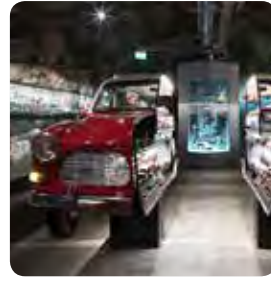
🇸🇵 Bergianska trädgården är en vacker botanisk trädgård i norra Stockholm.

- 🏠 Gustafsborgsvägen 4 🚌 50, 540
- 📍 Universitetet
- 📅 Daily - All year round. For opening hours please visit the website.

7

BERGRUMMET

BERGRUMMET



BERGRUMMET.COM

At Bergrummet you'll find northern Europe's biggest toy collection, where over 40 000 toys and comics share a space of 2500 sqm. A spectacular collection in an exciting environment, for all ages.

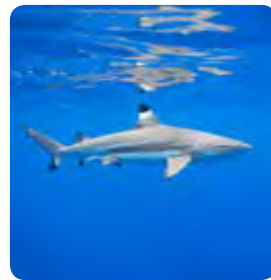
🇸🇵 I Bergrummet hittar du norra Europas största leksaksamling där över 40 000 leksaker och serier samsas på en yta av 2500 kvm. En spektakulär samling i en spännande miljö, för alla åldrar.

- 🏠 Svensksundsvägen 5, Skeppsholmen 🚌 65
- 📍 Kungsträdgården
- 📅 Jan-Dec: Tue 10-17, Wed 10-19, Thu 10-17, Fri 10-16, Sat-Sun 10-17 Closed: Mondays. Changes may occur, please check the website.

45

BUTTERFLY HOUSE HAGA OCEAN

FJÄRILSHUSET HAGA OCEAN



FJARILSHUSET.SE

Haga Ocean the Butterfly House is an exotic oasis in the Haga Park. Tropical rainforest with free flying butterflies, turtles, poison dart frogs and stingrays. 1,2 million-liter sea aquarium with reef sharks and fish. New exhibition "Dangerous Animals" and an exhibition about The Great White Shark.

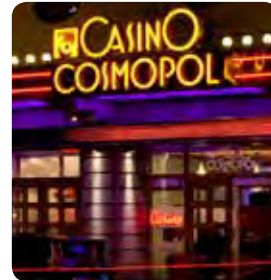
🇸🇵 Haga Ocean Fjärilshuset är en exotisk oas i Hagaparken. Tropisk regnskog med friflygande fjärilar, sköldpaddor, pilgiftsrodor och rockor. 1,2 miljoner liter stort havsakvarium med revhajar och fiskar. Möt havets vassaste tänder på nära håll. Ny utställning "Farliga Djur" samt en utställning om Vithajen.

- 🏠 Hagaparken, Solna 🚌 515
- 📍 Odenplan, change to bus 515.
- 📅 Apr-Aug: Daily 10-17. Sep-Mar: Mon-Fri 10-16, Sat-Sun 10-17. Closed: Jun 22, Dec 24-25.

46

CASINO COSMOPOL

CASINO COSMOPOL



CASINOCOSMOPOL.SE

Welcome to Stockholm's International Casino. Minimum age 20 - everyone is required to show ID, no matter age.

🇸🇵 Välkommen till Casino Cosmopol, Stockholms internationella casino. Åldersgräns 20 år-alla visar ID, oavsett ålder.

- 🏠 Kungsgatan 65 🚌 50, 53, 55, 59, 65, 69
- 📍 T-centralen 🚢 Hop On Hop Off Bus stop 6 Ice bar
- 📅 Daily 11.30-05.00

42

CHINESE PAVILION AT DROTTHINGHOLM

KINA SLOTT - DROTTHINGHOLM

32



🇬🇧 The Chinese Pavilion is a beautiful pleasure palace located in Drottningholm's Palace park.

🇸🇪 Kina Slott är ett vackert lustslott som ligger i Drottningholms slottspark.

- 🏠 Drottningholm
- 🚶 Stadshuskajen/ City Hall (Apr-Oct)
- 🚗 176, 177 or 301-323 from Brommaplan
- 🚏 Brommaplan, change to bus
- 📅 **May-Sep:** Daily 11-17. Free audio guide.

KUNGAHUSET.SE/KINASLOTT

DANCE MUSEUM

DANSMUSEET

8



🇬🇧 Costumes, paintings and objects associated with dance and theatre from around the world. Unique collections from the legendary Ballets Russes. Enjoy the exhibitions, museum shop and bistro.

🇸🇪 Kostym, bildkonst och föremål med anknytning till dans och teater från hela världen. Unika samlingar från den legendariska Ryska Baletten. Även tillfälliga utställningar, program, butik och bistro.

- 🏠 Drottninggatan 17
- 🚶 T-centralen or Kungsträdgården
- 🚗 3, 53, 59, 65
- 📅 **Jan-Dec:** Tue-Fri 11-17, Sat-Sun 12-16, **Mondays closed**
Closed: June 22-25, Dec 23-26

DANSMUSEET.SE

DROTTHINGHOLM PALACE

DROTTHINGHOLMS SLOTT

27



🇬🇧 Make a day trip to Drottningholm palace and experience a historic milieu of the highest international standards.

🇸🇪 Gör en dagsutflykt till Drottningholms Slott och upplev en historisk miljö av internationellt högsta klass. Guidade turer i mån av plats, platsbiljett löses i biljettkassan.

- 🏠 City Hall/Klara Mälarstrand (Apr-Oct)
- 🚶 Brommaplan, change to bus
- 🚗 301-323, 176-177 from Brommaplan
- 📅 **May-Sep:** Daily 10-17
Oct and Apr: Tue-Sun 10-16
Nov-Mars: Sat-Sun 10-16
The Palace may close fully or partly in conjunction with official receptions. **Closed:** Dec 17-30

KUNGAHUSET.SE/DROTTHINGHOLM

DROTTHINGHOLM COURT THEATRE

DROTTHINGHOLMS SLOTTSTEATER

9



🇬🇧 Drottningholm Court Theatre is a unique 18th century building, with scenery and stage machinery intact. A World Heritage site. Guided tours.

🇸🇪 Drottningholms Slottsteater är en unik 1700-talsbyggnad med bevarade dekorer och ett fungerande scenmaskineri helt i trä. Visningar med guide på olika språk.

- 🏠 City Hall/Klara Mälarstrand (Apr-Oct)
- 🚶 Brommaplan, change to bus
- 🚗 301-323, 176-177 from Brommaplan
- 📅 **March:** Sat-Sun 12-15.30. **April:** Daily 11-15.30.
May-Aug: Daily 11-16.30. **Sept-Oct:** Daily 11-15.30.
Nov-Dec 16: Sat-Sun 12-15.30.
Closed: Jan 1-Feb 28, Dec 17-31.

DTM.SE

EDVARD ANDERSON CONSERVATORY

EDVARD ANDERSONS VÄXTHUS

7



🇬🇧 The Edvard Anderson Conservatory is located in the Bergius Botanic Garden.

🇸🇪 Edvard Andersons växthus är en del av Bergianska trädgården med växter från varma länder.

- 🏠 Gustafsborgsvägen 4
- 🚶 Universitetet
- 🚗 50, 540
- 📅 **Mon-Fri** 11-16, **Sat-Sun** 11-17.
Closed: Jan 1, Jun 22-23, Dec 24-25, 31

BERGIANSKA.SE

FOTOGRAFISKA

FOTOGRAFISKA

21



🇬🇧 Fotografiska is an international meeting place where everything revolves around photography.

🇸🇪 Fotografiska är en internationell mötesplats om och för fotografi.

- 🏠 Stadsgårdshamnen 22
- 🚶 Slussen
- 🚗 2, 3, 53, 59, 71, 76
- 🚏 Hop On Hop Off Boat stop G Fotografiska
- 📅 **Sun-Wed** 9-23, **Thur-Sat** 9-01
Closed: Jun 22, Dec 24.

FOTOGRAFISKA.EU

FÄRGFABRIKEN

FÄRGFABRIKEN



FARGFABRIKEN.SE

🎨 A platform for contemporary art, architecture and social issues, in a carefully renovated factory building from 1889.

🇸🇵 En mötesplats för samtidskonst, arkitektur och samhällsfrågor, i en varsamt renoverad fabrikskall från 1889.

Exhibitions 2018: Beckers Art Award 2018 - Petra Hultman 27/1-18/3, Arkiv Lövholmen 25/1-18/3, Children of the Children of the Revolution 14/4-19/8, Shared History 3/5-19/8, Drone Dancing 3/9 -16/9, Per Svensson & Peter Hagdahl 29/9 - 2/12

🏠 Lövholmsbrinken 1 📍 152, 133 or Tram to Trekanten
🚇 Liljeholmen

📅 Jan 25-Mar 18, Apr 14-Aug 19, Sep 3-16 & Sep 29-Dec 2: Thu 11-19, Fri 11-16, Sat-Sun 11-17

26

GRIPSHOLM CASTLE

GRIPSHOLMS SLOTT



KUNGAHUSET.SE

🏰 Gripsholm is known as King Gustav Vasa's castle. Take your time to wander slowly through the many rooms and winding passages. Gripsholm Castle is filled with over four-hundred years of history.

🇸🇵 Gripsholm är känt som Gustav Vasas slott. Hertig Karls kammare från 1500-talet, Gustav III:s teater från 1700-talet och svenska statens porträttsamling är några av höjdpunkterna.

🏠 Mariefred 📍 City Hall/Klara Mälarstrand (Summer)

📅 Apr, Oct-Nov: Sat-Sun 12-15.
May-Sep: Daily 10-16.

28

GRÖNA LUND TIVOLI

GRÖNA LUND TIVOLI



GRONALUND.COM

🎡 Gröna Lund is Sweden's oldest amusement park and the perfect excursion in the center of Stockholm. **During concert nights (after 6 pm) the admission fee is SEK 270 with Stockholm Pass.**

🇸🇵 Gröna Lund är Sveriges äldsta tivoli och det perfekta utflyktsmålet mitt i Stockholm. **Kvällar med konserter (efter 18) säljs endast säsongskort (Gröna kortet) som entré på Gröna Lund. Gästen betalar 270 kr för entré.**

🏠 Lilla Allmänna Gränd 9 📍 67, Tram no 7
🚇 Hop On Hop Off, Bus stop 11 / Boat stop E ABBA The Museum/Gröna Lund Tivoli

📅 April 28 - Sep 28. Please visit the website for more information about the opening hours. Free entrance with Stockholm Pass is not valid during special events at Gröna Lund. Example: Concert nights after 18.00 or other special events after the 28th of September

43

GUSTAV III'S MUSEUM OF ANTIQUITIES

GUSTAV III:S ANTIKMUSEUM



KUNGAHUSET.SE

🏰 Welcome to one of Europe's oldest museums, which first opened its doors in 1794. Artworks from the end of the 18th century.

🇸🇵 Välkommen till ett av Europas äldsta museer. Gustav III:s Antikmuseum i Kungliga Slottet öppnades redan år 1794.

🏠 The Royal Palace 📍 2, 53, 55, 57, 76

🚇 Gamla Stan

🚗 Hop On Hop Off, Bus stop 24 / Boat stop A The Royal Palace

📅 May-Sep: Daily 10-17. Closed: Oct-April. The museum may close fully or partly in conjunction with official receptions of His Majesty The King. Free audio guide.

29

GUSTAV III'S PAVILION

GUSTAV III:S PAVILJONG



KUNGAHUSET.SE/PAVILJONGEN

🏰 Gustav III's Pavilion is one of northern Europe's most well preserved Royal milieus from the 1700s.

🇸🇵 Gustav III:s paviljong är en av norra Europas bäst bevarade kungliga miljö från 1700-talet.

🏠 Hagaparken, Solna 📍 515 Haga Norra

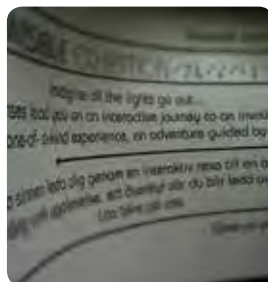
🚇 Odenplan, change to bus 515.

📅 June-Aug: Tue-Sun 12-16
Guided tours in Swedish 12, 13, 14. Guided tour in English 15. Only open in conjunction with guided tours.

30

INVISIBLE EXHIBITION

OSYNLIG UTSTÄLLNING



OSYNLIGUTSTALLNING.SE

🏰 Here you get a unique chance to step into an invisible world. With the help of your sense of smell, hearing and touch you feel your way through different environments in total darkness, guided by a blind guide. Experience how it is to be blind. The last tour starts at 18:45. We recommend to call and check the available spaces. **From 7 years old.**

🇸🇵 Osynlig Utställning är en unik interaktiv resa till en osynlig värld där du får förlita dig på din känsel, hörsel och ditt luktsinne. Här får du uppleva hur det är att leva utan din syn då du tar dig fram genom olika miljöer i totalt mörker tillsammans med en blind guide. Sista guidning: 18:45. Vi rekommenderar att ringa och kolla lediga platser. **Från 7 år.**

🏠 Tullvaktsvägen 2 📍 72, 76 or 1 to Frihamnsporten

📅 Jan-Dec: Open Daily 11-18.45. Closed: Jan 1, May 1, Jun 23, Dec 24-26, 31.

48

JUNIBACKEN

JUNIBACKEN



🇳🇵 Experience a magical day together at Junibacken! Here you discover the world of the book through playful exhibitions. Come and enjoy the spectacular peculiarities of Villa Villekulla, take a ride on Pippi's horse or visit Alfie Atkins in his house. Experience Astrid Lindgren's stories through a magical journey with our Story train.

🌍 Upplev en magisk dag tillsammans på Junibacken! Teater, sång, musik och fantastiska utställningar återskapade från kända barnböcker. Ta en tur med det förtrollande Sagotåget - en sagolik resa genom Astrid Lindgrens sagor.

🏠 Galärvarvsvägen 8 🚗 67, Tram no 7
 🚏 Hop On Hop Off, Bus stop 10 / Boat stop C
 The Vasa museum
 📅 Jan 1-Jul 1: Tue-Sun 10-17, Jul 2-Aug 12: Tue-Sun 10-18, Aug 13-Dec 31: 10-17

JUNIBACKEN.SE

K. A. ALMGREN'S SILK MILL MUSEUM

K. A. ALMGREN SIDENVÄVERI OCH MUSEUM



🇳🇵 Visit K.A. Almgren's Silk mill museum and see what it was like in a silk weaving department during the 1900s!

🌍 Besök K. A. Almgren sidenväveri och museum och upplev sidentillverknings villkor i en fabrik från 1800-talet.

🏠 Repslagargatan 15 🚗 2, 3, 53, 59, 76
 🚏 Hop On Hop Off, Bus stop 22
 Medborgarplatsen
 🚇 Slussen

📅 Jan-Jun 21: Mon-Fri 10-16, Sat 11-15. Jun 25-Aug 12: Mon-Sat 11-15. Aug 13-Dec 30: Mon-Fri 10-16, Sat 11-15. Guided tours in Swedish every Mon, Wed and Sat at 13.
 Closed: Jan 1, 5, 6. Mar 29-Apr 2. May 10. Jun 6, 22-24. Nov 3. Dec 24-26, 31.

KASIDEN.SE

MILLESGÅRDEN ART MUSEUM

MILLESGÅRDEN



🇳🇵 Built in the early years of the 20th century as home to artists Carl and Olga Milles. It is today a museum with the artists home, sculpture park, art gallery, antiques collection, shop and restaurant. Works created by Carl Milles, and other works from both Swedish and international artists.

🌍 Byggsdes förra sekelskiftet som bostad åt konstnärsparet Carl och Olga Milles och är idag ett museum med konstnärshem, skulpturpark, konsthall, antiksamling, museibutik och restaurang.

🏠 Herserudsvägen 32, Lidingö 🚗 201, 202, 204, 205, 206, 211, 212 or 221 to Torsviks torg.
 🚇 Ropsten, change to bus

📅 May-Sep: Daily 11-17.
 Oct-Apr: Tue-Sun 11-17
 Closed: Dec 24-25

MILLESGARDEN.SE

NOBEL MUSEUM

NOBEL MUSEET



🇳🇵 Visit Nobel museum and learn more about the Nobel Laureates and their discoveries, the Nobel Prize and Alfred Nobel. Well sorted museum shop. Nobel ice cream is served at Bistro Nobel.

🌍 Besök Nobelmuseet och lär dig mer om Nobelpristagarna och deras upptäckter, Nobelpriset och Alfred Nobel. Aktiviteter för barn och en populär museibutik.

🏠 Stortorget 2 🚗 53, 55, 57, 76, 59, 3, 2, 76
 🚇 Gamla Stan

🚏 Hop On Hop Off, Bus stop 24 / Boat stop A
 The Royal Palace.

📅 Jan-May, Sep-Dec: Tue-Thur 11-17, Fri 11-20, Sat-Sun 10-18. Closed Mondays. Jun-Aug: Daily 9-20
 Closed: Jan 1, Jun 22, Dec 24-25, 31.

NOBELMUSEUM.SE

NORDIC MUSEUM

NORDISKA MUSEET



🇳🇵 The Nordic Museum has the form of a Nordic renaissance castle. Free audioguide. Exhibitions in fields that include Nordic light, folk art, fashion, interiors and traditions. Restaurant. Shop. Playhouse for children.

🌍 Nordiska museet är byggt som ett nordiskt renässansslott. Fri audioguide. Utställningar om Nordiskt ljus, folkkonst, mode, smycken, inredning och traditioner. Restaurang. Butik. Lekstuga.

🏠 Djurgårdsvägen 6-16 🚗 67, 69, 76
 Tram no 17

🚇 Karlaplan

🚏 Hop On Hop Off, Bus stop 10 / Boat stop C
 The Vasa museum

📅 Open daily.
 For opening hours please visit the website.

NORDISKAMUSEET.SE

POLICE MUSEUM

POLISMUSEET



🇳🇵 Come and learn more about the Swedish police force! Ride on a police motorbike, try out a walkie-talkie or end up in a police cell in our special display for children.

🌍 Kom och lär dig mer om polisen och hur polisen löser brott. Barnen är välkomna till en polisstad fylld med lek och lär!

🏠 Museivägen 7 🚗 69

📅 Jan-Dec: Tue-Fri 12-17. Sat-Sun 11-17. Open on Mondays these dates: Feb 26, Jun 18-Aug 12, Oct 29.
 Closed: Jan 5-6, Mar 23, May 1, Jun 6, Jun 22-23, Dec 23-26, 31

POLISMUSEET.SE

POSTAL MUSEUM

POSTMUSEUM



🇸🇵 Visit the museum that once upon a time was Sweden's first post office.

🇸🇵 Besök det som en gång i tiden var Sveriges första postkontor.

🏠 Lilla Nygatan 6 🚶 3

📍 Gamla Stan

🚏 Hop On Hop Off, Bus stop 18, Ridderholmskyrkan/The Royal Palace, Boat stop A.

📅 **Jan-Dec:** Tue-Sun: 11-16. The Little Post Office: Sat-Sun 11-16.
Closed: Jan 1, 6, Mar 25-27, May 1, 5, Jun 22-23, Dec 24-25, 31

POSTMUSEUM.SE

51

ROSEBERG PALACE

ROSEBERGS SLOTT



🇸🇵 Experience the royal history and enjoy the beautiful textiles at Rosersberg Palace.

🇸🇵 Upplev historiens vingslag och njut av de vackra textilerna på Rosersbergs Slott.

🏠 Slottsvägen 203, Rosersberg

🚏 Stadshuskajen/City Hall (Jun 30 - Aug 12)
Boat tour included

🚇 Commuter train to Rosersberg and a 3 km walk

📅 **Jun-Aug:** Tue-Sun 11-17. Guided tours in Swedish every hour 11-16, in English 15.
Sep: Sat-Sun 11-17. Guided tours in Swedish every hour 11-16, in English 15.

KUNGAHUSET.SE/ROSEBERG

38

PRINS EUGEN'S WALDEMARSUDDE

PRINCE EUGENS WALDEMARSUDDE



🇸🇵 Visit Stockholm's most beautiful art museum surrounded by a flower and sculpture garden.

🇸🇵 Besök Stockholms vackraste konstmuseum omgivet av en blomster- och skulpturprydd park.

🏠 Prins Eugens väg 6 🚶 Tram no 7

📅 **Jan-Dec:** Tue-Sun: 11-17, Thu: 11-20
Closed: Jun 22, Dec 24-25, Dec 31

WALDEMARSUDDE.SE

23

ROYAL TREASURY

SKATTKAMMAREN



🇸🇵 See beautiful crowns and sceptres worn by both kings and queens at the Royal Palace Treasury. Guided tours upon availability, tour ticket solved at the box office, for an extra charge of 20 SEK.

🇸🇵 Se de kungliga kronorna och riksregalierna i Kungliga Slottets skattkammare! Guidade turer i mån av plats, platsbiljett till turen löses i biljettkassan, mot en extra kostnad av 20 kr.

🏠 The Royal Palace 🚶 2, 53, 55, 57, 76

📍 Gamla Stan

🚏 Hop On Hop Off, Bus stop 24 / Boat stop A
The Royal Palace

📅 **Jan-April:** Tue-Sun 10-16. **May-Sept:** Daily 10-17
Oct-Dec: Tue-Sun 10-16. **Closed** Dec 24-25. The Royal Treasury may close fully or partly in conjunction with official receptions of His Majesty The King.

KUNGAHUSET.SE

39

ROSENDAL PALACE

ROSENDALS SLOTT



🇸🇵 Rosendal Palace is located at Royal Djurgården and was built in the 1820s for King Karl XIV Johan, the first Bernadotte.

🇸🇵 Besök Rosendals Slott som ligger på Kungliga Djurgården och uppfördes på 1820-talet åt kung Karl XIV Johan, den förste Bernadotten.

🏠 Rosendalsvägen 49, Djurgården 🚶 67

📅 Open in conjunction with guided tours
June-Aug: Tue-Sun 12-16, guided tours in Swedish and English at 12, 13, 14 & 15.

ROSENDALSSLOTT.SE

37

SKANSEN - OPEN AIR MUSEUM

SKANSEN



🇸🇵 Skansen is the world's first open-air museum, founded in 1891. Here you stroll through five centuries of Swedish history. Skansen is Stockholm's only zoo and home to Nordic wild animals. Skansen is open every day of the year.

🇸🇵 Besök Skansen - världens äldsta friluftsmuseum. Mer än 150 historiska byggnader har flyttats hit från hela Sverige. Träffa skandinaviska tama och vilda djur, fira högtider, fika i våra restauranger eller stig in i våra hus och gårdar. Öppet årets alla dagar.

🏠 Djurgårdsslätten 49-51 🚶 67, Tram no 7

🚏 Hop On Hop Off, Bus stop 12 / Boat stop E
ABBA The Museum/Gröna Lund Tivoli

📅 Jan-Dec. Please visit the website for information about opening hours.

SKANSEN.SE

SKANSEN AQUARIUM

SKANSEN-AKVARIET



🌐 At the Skansen Aquarium you will find monkeys, snakes, spiders, crocodiles, lemurs, sloths and many other creatures. Pat a spider, cuddle a snake, socialise with the lemurs or take a hike among the animals of the rainforest. Here you get close contact with animals and nature.

🇸🇵 På Skansen Akvariet hittar du t.ex. apor, ödlor, ormar, spindlar, krokodiler, lemurer, sängängare och många andra djur. Klappa en spindel. Krama en orm. Vimla med lemurena. Här får du närbild med djur och natur.

🏠 Djurgårdsslätten 49-51, 🚶 67, Tram no 7
The aquarium is located at Skansen.

🚶 Hop On Hop Off, Bus stop 12 / Boat stop E
ABBA The Museum/Gröna Lund Tivoli

📅 Jan-Dec. Please visit the website for information about opening hours.

SKANSEN-AKVARIET.COM

SKYVIEW

SKYVIEW



🌐 Take a gondola-tour with SkyView and see Stockholm from 130 meters (426 feet) above the sea! Rides on SkyView are weather dependent and may not run in bad conditions.

🇸🇵 Ta en hissande gondoltur med SkyView. Vid dåligt väder kan SkyView stänga.

🏠 Globentorget 2

🚶 890, 892, 893

🚶 Globen

📅 Jan-Jul 1: Mon-Fri 10-18, Sat-Sun 10-16. Jul 2-Aug 12: Mon-Sun 09-19. Aug 13-Dec 31: Mon-Fri 10-18, Sat-Sun 10-16. Closed: Jan 1. Jun 22-23, Dec 24-25.

Please note: Drop-in is subject to availability. No pre bookings with Stockholm Pass.

STOCKHOLMLIVE.COM

STORKYRKAN STOCKHOLM CATHEDRAL

STORKYRKAN



🌐 Welcome to the Cathedral in the Old Town, the venue for so many historic events. Feel and experience the history of this magnificent building.

🇸🇵 Välkommen till Storkyrkan, katedralen i Gamla Stan, där så mycket av Stockholms och Sveriges historia har utspelas sig. Upplev historiens vingslag med både drama och hänförelse i den arkitektoniskt spännande katedralen.

🏠 Trångsund 1

🚶 2, 53, 55, 57, 76

🚶 Gamla Stan

🚶 Hop On Hop Off, Bus stop 24 / Boat stop A
The Royal Palace

📅 Jan-Apr: Daily 9-16. May: Daily 9-17.
Jun-Aug: Daily 9-18. Sept: Daily 9-17.
Oct-Dec: Daily 9-16

STOCKHOLMSDOMKYRKOFORSAMLING.SE

STRINDBERG MUSEUM

STRINDBERGMUSEET



🌐 Feel the presence. The last residence of Swedish author, playwright and artist August Strindberg (1849-1912). See his bedroom, workroom, dining room and library. The exhibition "Strindberg in the center" features books, photos, paintings and artefacts. The museum also has temporary exhibitions, lectures and a shop.

🇸🇵 Känn närvaron. August Strindbergs (1849-1912) sista hem med sovrum, matrum, skrivaryla och bibliotek. I utställningen "Strindberg i centrum" visas böcker, målningar, fotografier och föremål. Även tillfälliga utställningar, program och föreläsningar samt en shop.

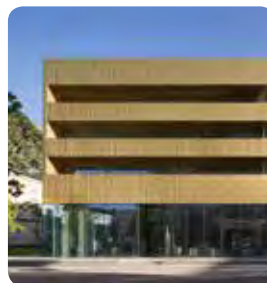
🏠 Drottninggatan 85 🚶 Rådmanngatan

📅 Jan 23-June, Aug 20-Dec 31: Tue-Sun 12-16
July-Aug 19: Tue-Sun 10-16. Closed: Mondays.

STRINDBERGMUSEET.SE

SVEN-HARRYS ART MUSEUM

SVEN-HARRYS KONSTMUSEUM



🌐 Welcome to Sven-Harry's art museum – a home for both art and people.

🇸🇵 Välkommen till Sven-Harrys konstmuseum – ett hem för både konst och människor.

🏠 Eastmansvägen 10 🚶 3, 4, 40, 50, 61, 67, 73

🚶 Odenplan, S:t Eriksplan

📅 Jan-Dec: Wed-Fri 11-19, Sat-Sun 11-17. Please note: It's free entry to the Art Gallery with Stockholm Pass but to enter the replica of Sven Harry's former home there is an extra cost of 50 SEK/person. Closed: Jun 23. Dec 24-25, Dec 31. Please check the website for special opening hours.

SVEN-HARRYS.SE

SWEDISH MUSEUM OF PERFORMING ARTS

SCENKONSTMUSEET



🌐 Welcome to the world of theatre, music and dance – on stage and behind the scenes. An interactive museum for all ages where visitors can try their hand at various aspects of the performing arts.

🇸🇵 Kliv in i teaterns, musikens och dansens värld – framför och bakom kulisserna. Ett interaktivt museum för alla åldrar där du kan upptäcka och prova olika delar inom scenkonsten.

🏠 Sibyllegatan 2

🚶 54, 69, 76,
Tram no 7

🚶 Östermalmstorg

🚶 Hop On Hop Off, Bus stop 9 / Boat stop B
Nybroplan

📅 Jan-May & Sep-Dec: Tue 11-17, Wed 11-20, Thu-Sun 11-17 Jun-Aug: Special summer opening hours, check the website.

SCENKONSTMUSEET.SE

THE HOUSE OF NOBILITY

RIDDARHUSET

13



🇸🇻 Visit the House of Nobility and get the chance to see the beautiful palace from the inside.

🇸🇻 Välkommen till Riddarhuspalatset och ta del av ett historiskt arv om Sveriges historia. Besök Riddarhuset och få en chans att se det vackra palatset från insidan.

🏠 Riddarhusatorget 10 🚶 3, 59

🚶 Gamla Stan

🚶 Hop On Hop Off, Bus stop 18
Riddarholmskyrkan

📅 Jan-Dec: Mon-Fri 11-12. Closed: Jan 1, Mar 30, Apr 2, May 1 & 10-11, June 6, 22, Dec 24-26 & 31.

RIDDARHUSET.SE

THE MUSEUM OF SPIRITS

SPRITMUSEUM

14



🇸🇻 Alcohol and art in a magic mix and one of the world's best museum restaurants.

🇸🇻 Alkohol och konst i en sällsam mix, samt en av världens bästa museirestauranger.

🏠 Djurgårdsvägen 38-40 🚶 67, Tram no 7

🚶 Hop On Hop Off, Bus stop 11 / Boat stop E
ABBA The Museum/Gröna Lund Tivoli

📅 Jan-Dec: Mon-Tue 10-17, Wed-Sat 10-19, Sun 12-17

SPRITMUSEUM.SE

THE NATIONAL MUSEUM OF SCIENCE AND TECHNOLOGY

TEKNISKA MUSEET

54

FAST TRACK



🇸🇻 Explore and discover how everything fits together inside the National Museum of Science and Technology – every little genius' favorite place! Paint with your eyes or make virtual sculptures in MegaMind. Winner of the international prize Children in Museums Award 2017. Skip the line with the Stockholm Pass!

🇸🇻 Utforska och upptäck hur allting egentligen hänger ihop på Tekniska museet – alla små geniens favoritställe! Måla med ögonen eller styr med tankekraft i MegaMind. Utmärkt till mest kreativa museum för barn i Europa 2017. Gå före kön med Stockholm Pass!

🏠 Museivägen 7 🚶 69

📅 Jan 1- Dec 31: Mon-Sun: 10-17. Wed: 10-20
Closed: Jun 22-23, Dec 24-25, Dec 31-Jan 1

TEKNISKAMUSEET.SE

THE RIDDARHOLMEN CHURCH

RIDDARHOLMSKYRKAN

36



🇸🇻 Visit The Riddarholm Church which is the final resting place of the Swedish kings and Stockholm's only preserved medieval monastery church.

🇸🇻 Besök Riddarholmskyrkan som är de svenska kungarnas gravkyrka och Stockholms enda bevarade medeltida klosterkyrka.

🏠 Riddarholmen 🚶 3, 59

🚶 Gamla Stan

🚶 Hop On Hop Off, Bus stop 18
Riddarholmskyrkan

📅 May-Sept: Daily 10-17.
Oct-Nov: Sat-Sun 10-16.
Closed Dec-Apr.

RIDDARHOLMSKYRKAN.SE

THE ROYAL APARTMENTS

REPRESENTATIONSVÅNINGARNA M RIKSSALEN

35



🇸🇻 Visit one of Europe's biggest palaces, and the Swedish Royal Family's official residence. Guided tours upon availability, tour ticket solved at the box office, for an extra charge of 20 SEK.

🇸🇻 Besök ett av Europas största slott och kungafamiliens officiella residens. Entree ingår med Stockholm Pass. Guidade turer i mån av plats, platsbiljett till turen löses i biljettkassan, mot en extra kostnad av 20 kr.

🏠 The Royal Palace 🚶 2, 53, 55, 57, 76

🚶 Gamla Stan

🚶 Hop On Hop Off, Bus stop 24 / Boat stop A
The Royal Palace

📅 Jan-April: Tue-Sun 10-16. May-Sept: Daily 10-17.
Oct-Dec: Tue-Sun 10-16. Closed: Dec 24-25. The Royal Apartments may close fully or partly in conjunction with official receptions of His Majesty The King.

KUNGAHUSET.SE

THE ROYAL PALACE

KUNGLIGA SLOTTET

33



🇸🇻 Visit one of Europe's biggest palaces and His Majesty The King's official residence. Guided tours upon availability, tour ticket solved at the box office, for an extra charge of 20 SEK.

🇸🇻 Besök ett av Europas största slott och H.M. Konungens officiella residens – det Kungliga Slottet. Guidade turer i mån av plats, platsbiljett till turen löses i biljettkassan, mot en extra kostnad av 20 kr.

🏠 The Royal Palace 🚶 2, 53, 55, 57, 76

🚶 Gamla Stan

🚶 Hop On Hop Off, Bus stop 24 / Boat stop A
The Royal Palace

📅 Oct-April: Tue-Sun 10-16. May-Sept: Daily 10-17.
The Royal Palace may close fully or partly in conjunction with official receptions of His Majesty The King.

KUNGLIGASLOTTET.SE

THE ROYAL STABLES

H.M. KONUNGENS HOVSTALL



🇬🇧 Visit The Royal Stables and check out what it's like being a royal horse!

🇸🇪 Besök Hovstallet, se ett unikt kulturarv och hälsa på hos de kungliga hästarna!

🏠 Väpnargatan 🚗 54, 69, 76
Tram no 7

🚇 Östermalmstorg

🚏 Hop On Hop Off, Bus stop 9 / Boat stop B Nybroplan

📅 For opening hours, please see website.

Guided Tours: Jan 9 - Jun 3 and
Aug 24-Dec 9: Fri-Sun, Jul 2 - Aug 19 Sun-Fri.
Royal Stables Day Sep 2.
Christmas Fair Nov 30- Dec 2.

HOVSTALLET.SE

31

TOM TITS EXPERIMENT

TOM TITS EXPERIMENT



🇬🇧 For curious children and adults Tom Tits Experiment is the perfect museum.

🇸🇪 Tom Tits Experiment lyfter på locket till en miljö där du väljer om du vill dyka ner i en blandning av kreativitet och kunskap eller dra fingertopparna på ytan.

🏠 Storgatan 33, Södertälje 📄 See www.sl.se/en

🚇 Commuter train to Södertälje Centrum

📅 Jan 1-Jan 7: Daily 10-18. Jan 8-June 20: Mon-Fri 10-17, Sat-Sun 10-18. Jun 21-10-15, Jun 25-Aug 12: Daily 10-18. Aug 13-Oct 28: Mon-Fri 10-17, Sat-Sun 10-18. Oct 29-Nov 4: Daily 10-18. Nov 5-Dec 23: Mon-Fri 10-17, Sat-Sun 10-18. Dec 26-Dec 30: Daily 10-18, Dec 31: 10-16. Closed: Jun 22-24, Dec 24-25

TOMTIT.SE

53

THE THIEL GALLERY

THIELSKA GALLERIET



🇬🇧 Visit The Thiel Gallery and experience a home-museum filled with turn-of-the-century 1900 Nordic art in a genuine setting from the period. Sculpture garden and Café Monika Ahlberg.

🇸🇪 Besök Thielska Galleriet och upplev ett hem-museum fyllt med nordisk konst från sekelskiftet 1900 i tidsenlig miljö. Park med skulpturer och Café Monika Ahlberg.

🏠 Sjötullsbacken 8 🚗 69

🚏 Linje 80/Sjövägen (some tours)

📅 Jan-Dec: Tue, Wed, Fri-Sun: 12 - 17. Thu 12-20
Closed: Jan 1, Jun 22-23, Dec 24-26 & 31

THIELSKAGALLERIET.SE

25

TULLGARN PALACE

TULLGARN SLOTT



🇬🇧 Visit the beautiful Tullgarn Palace that has been a pleasure palace and a summer home for royalties.

🇸🇪 Besök det vackra Tullgarns Slott som varit ett lustslott och sommarhem för kungligheter.

🏠 Tullgarn, Vagnhärad

🚗 Road E4 from Stockholm, take turn-off 139 towards Mörkö, turn left towards Mörkö, then follow signs towards Tullgarn slott.

📅 Jun-Aug: Tue-Sun 11-17. Guided tours in Swedish every hour 11-16, in English 15.
Sep: Sat-Sun 11-17. Guided tours in Swedish every hour 11-16, in English 15.

KUNGAHUSET.SE/TULLGARN

40

THE TRE KRONOR MUSEUM

MUSEUM TRE KRONOR



🇬🇧 Visit the Tre Kronor castle's cellar and learn about the old palace.

🇸🇪 Kom ner i slottet Tre Kronors källare och lär dig mer om det gamla slottet.

🏠 The Royal Palace 🚗 2, 53, 55, 57, 76

🚇 Gamla Stan

🚏 Hop On Hop Off, Bus stop 24 / Boat stop A The Royal Palace

📅 Jan-April: Tue-Sun 10-16. May-Sept: Daily 10-17.
Oct-Dec: Tue-Sun 10-16. Closed: Dec 24-25.
The museum may close fully or partly in conjunction with official receptions of His Majesty The King.

KUNGAHUSET.SE

34

ULRIKSDAL PALACE AND ORANGERY

ULRIKSDALS SLOTT OCH ORANGERIET



🇬🇧 Take a trip to the Ulriksdal Palace and see the royal interior design from the 17th to the 20th century. Visit The Orangery Museum and see the beautiful exhibition of Swedish sculpture.

🇸🇪 Gör en utflykt till Ulriksdals Slott och se kunglig inredning från 1600-talet fram till 1900-talet. Besök även Orangerimuseet och se en fantastisk samling av svensk skulptur.

🏠 Ulriksdal, Solna 🚗 503 from Bergshamra/Ulriksdal

🚇 Bergshamra, change to bus 503

📅 June-Aug: Tue-Sun 12-16. Guided tours in Swedish 12, 13, 14 and English 15.

ULRIKSDALSSLOTT.SE

41

VASA MUSEUM

VASAMUSEET



🇸🇪 Vasa is the world's only rescued 17th century ship.

🇸🇪 På Vasamuseet kan du se regalskeppet Vasa som förläste år 1628 på sin premiärtur från Stockholm.

🏠 Galärvarvsvägen 14, Stockholm 🚌 67, 69, 75 Tram no 7

🚢 Hop On Hop Off, Bus stop 10 / Boat stop C The Vasa museum

📅 Sep-May: Daily 10-17, Wed: 10-20.
Jun-Aug: Daily 8.30-18.
Closed: Jan 1, Dec 23-25

VASAMUSEET.SE

18

VICTORIA HOUSE

VICTORIAHUSET



🇸🇪 The Victoria House is part of the Bergius Botanic Garden and built in 1900 for the giant water lily.

🇸🇪 Victoriahuset är en del av Bergianska trädgården och byggt år 1900 för jättenäckrosen Victoria.

🏠 Gustafsborgsvägen 4 🚌 50, 540

🚶 Universitetet

📅 May-Sept: Mon-Fri 11-16, Sat-Sun 11-17.
Closed: Jun 22-23.

BERGIANSKA.SE

7

VIKINGALIV

VIKINGALIV



🇸🇪 A museum that brings the Vikings to life through an exhibition and a Viking Ride. Vikingaliv is based on historical facts combined with the most recent findings of Viking history. Vikingaliv treats you to illusions, fantasies, and exciting tales.

🇸🇪 Vikingaliv är ett nytt museum på Djurgården i Stockholm som visar hur människorna levde under vikingatiden via en dramatiserad vikingafärd och en utställning. Här finns också en butik samt restaurang Glöd.

🏠 Djurgårdsvägen 48 🚌 69, 67, Tram no 7

🚢 Djurgårdsfärjan

🚢 Hop On Hop Off, Bus stop 11 / Boat stop E ABBA The Museum/Gröna Lund Tivoli

📅 Jan 1 - Jul 1: Mon, Wed-Sun 10-17, Tue 10-20.
Jul 2 - Aug 12: Mon, Wed-Sun 10-19, Tue 10-20.
Aug 13-Dec 31: Mon, Wed-Sun 10-17, Tue 10-20.
For other opening hours visit the website.

VIKINGALIV.SE

56

ATTRACTIONS FREE TO THE GENERAL PUBLIC

CULTURE & HISTORY

- 57 Army Museum
- 58 National Museum of Ethnography
- 59 Hallwyl Collection Museum
- 60 The Swedish History Museum
- 61 Museum of Mediterranean and near eastern antiquities
- 62 Medieval Museum
- 63 Historical Ships (Jun-Aug)
- 64 National Sports Museum → Free magnetic bookmark!*
- 65 Maritime Museum
- 66 Museum of Far Eastern Antiquities

ART & ARCHITECTURE

- 67 Architecture and Design Centre
- 68 Bonniers Konsthall → Free introduction to the exhibitions*
- 69 The Museum of Modern Art
- 70 National Museum of Fine Art (Opens Autumn 2018)

ROYAL

- 71 Royal Armoury
- 72 Skokloster Castle (Jun-Sep. Christmas market Dec 1-2)

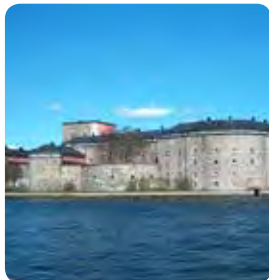
FAMILY FRIENDLY

- 73 The Swedish Museum of Natural History

* Offers valid with your Stockholm Pass.

VAXHOLM FORTRESS MUSEUM

VAXHOLMS FÄSTNINGS MUSEUM



🇸🇪 Go on an excursion to Vaxholm Fortress Museum and learn about the military history of the island. A ferry takes you from Vaxholm to the Fortress May-September. The ferry costs SEK 40.

🇸🇪 Åk på en utflykt till Vaxholms Fästnings Museum och lär dig mer om skärgårdsförsvarets historia. Det går en linfärja från Vaxholm till Kastellet under maj-september, som man får betala 40 kr för.

🏠 Kastellet 1, Vaxholm 🚌 670 from Östra station

🚢 Boat with Strömma Kanalbolaget from Strandvägen

📅 May: Sat-Sun 12-16, Jun 2-21: 12-16,
Jun 24-Sep 2: 11-17, Sep 3-30: Sat-Sun 11-17.

VAXHOLMSFASTNING.SE

19

WELCOME GLOBETROTTERS

Travel the globe. Take a ride on the outside of the world's largest spherical building Ericsson Globe.

Tickets and information:
www.stockholmlive.com/skyview



The Museum of Photography

World class photography, an awarded restaurant and a great view. Download our app and experience more.



Fotografiska

THE SWEDISH MUSEUM
OF PHOTOGRAPHY

Underground station: Slussen, Stadsgårdshamnen 22
Opening hours: Sunday–Wednesday 9 am–23 pm
Thursday–Saturday 9 am–01 pm | fotografiska.se

EXPERIENCE
HELSINKI
THE EASY WAY



my
HELSINKI
CARD

www.helsinkicard.com

FREE APP WITH OFFICIAL GUIDE TO STOCKHOLM MUSEUMS



Available on the
App Store

GET IT ON
Google play

www.stockholmmuseums.se



Stockholms
museer



HÄRGER JARLSGATA

GOTHENBURG
Pass
BY STROMMA



SEE MORE. SAVE MORE.



www.gothenburgpass.com



Living history

Travel back in time and take part in Swedish traditions and culture. Spring activities, Midsummer celebration, Autumn weekends, Christmas market and traditions, Nordic animals and much more.

Welcome to the world's oldest Open Air museum situated at Djurgården.

Open daily all year round!

SKANSEN
- Living History -



Welcome to Pressbyrån

TRAVEL
CARDS

SNACKS

STAMPS

MAGAZINES



FREE WIFI



Pressbyrån



Imagine that all the lights go out...

INVISIBLE EXHIBITION




OSYNLIG UTSTÄLLNING

The Exhibition is a unique interactive journey to an invisible world where, in total darkness, you find your way only by touch, hearing and smell. An hour long adventure in pitch darkness, with a blind guide.

Opening hours: 11-20

Tullvaktsvägen 2, 115 56 Stockholm | Telefon: 070-486 58 70

 point 48 on the map in the brochure.

www.osynligutstallning.se | info@osynligutstallning.se